

aprilia[®]

**TUONO V4
R**

**TUONO V4
R APRC**



**UN CORAZÓN
DOS ALMAS**



DOBLE PERSONALIDAD

RSV4 Y TUONO V4, LA SUPERDEPORTIVA QUE HA GANADO EL MUNDIAL DE SUPERBIKE, Y LA IMBATIBLE NAKED APRILIA, SON LAS DOS ALMAS DE UN MOTOR ÚNICO EN EL MUNDO.



TUONO V4

La nueva Tuono V4, algo más que una Superbike de manillar alto, nace para satisfacer cada día la fantasía de los pilotos más exigentes y adrenalínicos. No hay rival para la feroz potencia de su motor, ni tampoco para su felina agilidad de conducción ni para la imagen agresiva que muestra su brillante chasis. También existe con el exclusivo sistema APRC®, para poder tener también en carretera la tecnología que ha conquistado dos campeonatos Mundiales de Superbike.





UNA POTENCIA INCREÍBLE

167 CV: NUNCA HASTA AHORA SE HABÍA INSTALADO TANTA POTENCIA Y TANTO PAR EN UNA NAKED DEPORTIVA. UN RESULTADO EXPLOSIVO, OBTENIDO GRACIAS A UNA RECONFIGURACIÓN DEL MOTOR V4 A 65°: EL MÁS INNOVADOR Y DE MAYORES PRESTACIONES JAMÁS CREADO POR APRILIA PARA LA PISTA, OPTIMIZADO PARA DOMINAR LA CARRETERA COMO DOMINA EL CIRCUITO. TAMBIÉN ES NUEVA LA CONFIGURACIÓN DEL SISTEMA RIDE-BY-WIRE QUE PERMITE ESCOGER ENTRE DIFERENTES MAPAS. CON UN SIMPLE MANDO EN EL MANILLAR. LA FORMA DE V "ESTRECHA" DEL MOTOR PERMITE ADEMÁS UN TAMAÑO MUY REDUCIDO PARA UN CUATRO CILINDROS, LO QUE FAVORECE ENORMEMENTE EL EQUILIBRIO Y EL MANEJO.

V465°



TURNO 4

ELECTRÓNICA A LA VANGUARDIA

La tecnología Ride-by-Wire Multimapa abre posibilidades prácticamente infinitas en el control de la distribución, con la posibilidad de poder cambiar el "carácter" de la moto seleccionando en el manillar uno de los tres mapas disponibles:

T TRACK Sin compromisos
167 CV de potencia en cuanto se abre el gas.

S SPORT Diversión en carretera.
Distribución fluida, potencia total.

R ROAD Para usar en cualquier situación.
Distribución fluida y potencia suavizada en un 25%.



TURNER



AGILIDAD EXTREMA

LA CICLÍSTICA, LA JOYA DE LA CORONA DE APRILIA, EXPRESA EN ESTA NAKED SUPERDEPORTIVA UN NIVEL DE PRECISIÓN ABSOLUTA. EL CHASIS, LAS SUSPENSIONES, LOS FRENOS, CADA UNO DE LOS ELEMENTOS CONTRIBUYE A GENERAR UNA AGILIDAD Y UN CONTROL COMPLETAMENTE SORPRENDENTES MIENTRAS SE DEVORAN CURVAS Y RECTAS. LAS RUEDAS DE ALUMINIO, CON UN DISEÑO INÉDITO Y EL NUEVO ESCAPE, MÁS LIGERO, RESALTAN LAS DOTES DE AGILIDAD Y POTENCIA DE LA MOTO.

REALIZADA CUIDANDO CON GRAN PRECISIÓN HASTA EL MÁS MÍNIMO DETALLE, CON MÚLTIPLES REGULACIONES PARA UN AJUSTE ENVIDIABLE, EN SINTONÍA CON TODA CONDICIÓN Y ESTILO DE CONDUCCIÓN, TUONO V4 R TRANSFORMA CADA INSTANTE DE LA CONDUCCIÓN EN UNA EXPERIENCIA EXTRAORDINARIA.

CHASIS DE ALTA RIGIDEZ

El chasis es una obra maestra de la tecnología, muy visible, realizado con elementos fundidos y moldeados, como es tradición en Aprilia. Transmite un excepcional nivel de rigidez a torsión y flexión, para un control milimétrico y una afinidad total, en toda situación.

SUSPENSIONES RACING

Horquilla Sachs de barras invertidas de 43 mm completamente regulable para aumentar su deslizamiento, amortiguador Sachs con depósito de nitrógeno "Piggy Back" regulable para adaptarse a todo tipo de recorrido: las mejores tecnologías, para los mejores pilotos.

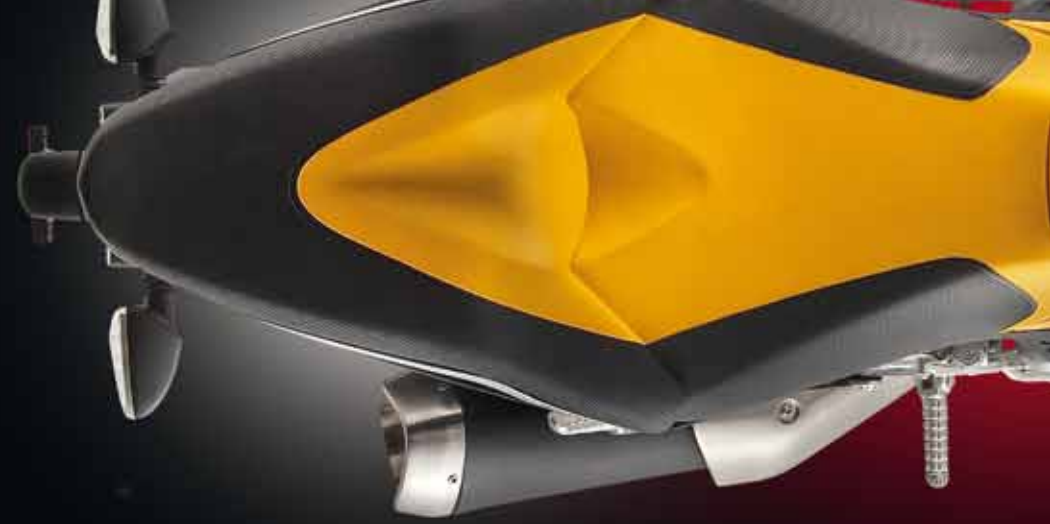
FRENOS PREPARADOS PARA LA COMPETICIÓN

Derivado directamente del mundo de las carreras, el dispositivo de frenado Brembo con pinzas radiales y discos de 320mm (220mm en el trasero) asegura una potencia de frenado sin rivales.

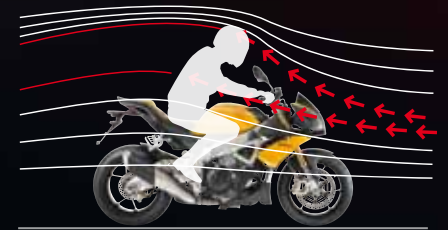


DISEÑO AGRESIVO

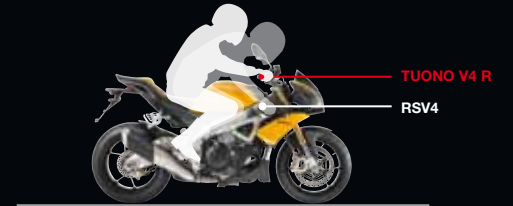
EL DISEÑO DE TUONO V4 R ES UN CONCENTRADO DE ESTILO PURO Y AGRESIVIDAD INCONTENIBLE, RESULTANDO UNA MOTO LISTA PARA AFRONTAR LA CARRETERA Y A LOS ADVERSARIOS. LA NUEVA CÚPULA FIJA, ADEMÁS DE GARANTIZAR LA MÁXIMA ESTABILIDAD Y PROTECCIÓN AERODINÁMICA, MUESTRA UN PERFIL AGUDO EN EL QUE SE ENCAJAN LOS FAROS POLIELIPSOIDALES, COMO DOS OJOS PENETRANTES. SU CUERPO DESNUDO SE INSPIRA DE FORMA INCONFUNDIBLE EN LA MOTO GANADORA DEL CAMPEONATO MUNDIAL SUPERBIKE, CON UNOS DETALLES QUE ESTÁN CONSIDERADOS COMO ALGUNOS DE LOS MEJORES EJEMPLOS DEL DISEÑO MOTOCICLISTICO ITALIANO DE LOS ÚLTIMOS TIEMPOS: EL ASIENTO, EL DEPÓSITO, LOS FLANCOS Y EL FRONTAL, CON UNAS TECNOLÓGICAS LUCES DE POSICIÓN DE LED.



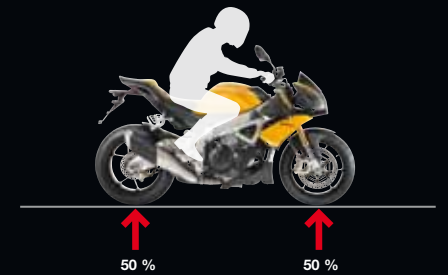
AERODINÁMICA



CONFORT DEL PILOTO



DISTRIBUCIÓN DEL PESO





TUONO V4



FORMIDABLE CONTROL

APRC, O SEA, APRILIA PERFORMANCE RIDE CONTROL®: ESTE ES EL NOMBRE DEL SISTEMA DE CONTROLES DINÁMICOS DE NUEVA GENERACIÓN QUE PERMITE SUPERAR CUALQUIER LÍMITE A LA HORA DE DISFRUTAR DE LA CONDUCCIÓN, CON UNA GESTIÓN INCREÍBLEMENTE INTUITIVA. DE HECHO, CON UNA TECLA Y UN JOYSTICK SITUADOS EN EL MANILLAR SE CONTROLA A PLACER TODA LA POTENCIA Y LA TRACCIÓN DEL MOTOR, INTEGRANDO CUATRO FUNCIONES DIFERENTES:

ATC (Aprilia Traction Control) = máxima tracción para devorar las curvas

AWC (Aprilia Wheelie Control) = control de caballito al acelerar

ALC (Aprilia Launch Control) = salidas arrolladoras de cero

AQS (Aprilia Quick Shift) = cambio marcha sin embrague y sin cerrar el gas



ROAD



RACE



AWC MÁXIMO CONTROL EN ACCELERACIÓN



CONTROL TOTAL

La configuración de los sistemas AWC y ALC se realiza desde el menú del salpicadero, mediante la tecla "mode" en la izquierda del manillar. El sistema ATC puede regularse en cada uno de sus 8 niveles en cualquier momento, incluso con el gas abierto, mediante un joystick intuitivo situado en la izquierda del manillar.

El display digital permite escoger entre dos visualizaciones diferentes, cada una de las cuales con la información más importante según se use en carretera o en pista:

ROAD muestra en primer plano la velocidad, a la que se añaden la indicación del mapa motor y el nivel de ATC, la marcha puesta, el odómetro, la temperatura y el reloj.

RACE resalta el cronómetro, la marcha puesta, el mapa motor y el nivel de ATC.



APRILIA
PERFORMANCE
RIDE
CONTROL®

TORNADO



ATC MÁXIMA TRACCIÓN EN CURVA



AQS CAMBIO MARCHA EN MILLISEGUNDOS



TUONO V4R



ACCESORIOS GANADORES

HAZ QUE TU TUONO V4R RESULTE MÁS ÚNICA Y ENTUSIASMANTE CON LA GAMA DE ACCESORIOS CREADOS EN EXCLUSIVA, PARA QUE VIVAS EN EL CIRCUITO O EN LA CARRETERA LAS EMOCIONES Y LAS PRESTACIONES DEL CAMPEONATO MUNDIAL SUPERBIKE.

Podrás elegir entre los sistemas de escapes racing by Akrapovic, los amortiguadores de competición Öhlins, las estriberas de aluminio de una pieza, las piezas de carbono ultraligero, el caballete de servicio, la lona cubrevehículo transpirante, el cubredepósito y las bolsas de tejido efecto carbono... y ¡mucho más!

Descubre todos los accesorios originales Aprilia en la página web www.aprilia.com



ESCAPE COMPLETO RACING
by AKRAPOVIC



Euro3



KIT ESCAPE SLIP-ON E3
by AKRAPOVIC



ESTRIBERAS
REGULABLES

PARTES DE ALUMINIO
DE UNA PIEZA

HORQUILLA ÖHLINS RACING
INVERTIDA



AMORTIGUADOR
ÖHLINS TTX36



AMORTIGUADOR DE DIRECCIÓN
ÖHLINS



RACING KIT DE TRANSMISIÓN



LLANTAS FORJADAS



PIEZAS DE CARBONO



CUBREDEPÓSITO &
BOLSA DEPÓSITO



TURNO 4R



Los pilotos que aparecen son profesionales y las fotografías de la moto en acción se han obtenido en un circuito o en una calle cortada al tráfico, con el vehículo sin espejos retrovisores, intermitentes ni portamatrícula, que en cambio se dan de serie y son necesarios para circular en carretera.

AMARILLO SUNLIT



NEGRO COMPETICIÓN



GRIS WING



Tipo motor	Aprilia 4 cilindros en V longitudinal a 65°, 4 tiempos, refrigeración líquida, distribución por doble árbol de levas (DOHC), cuatro válvulas por cilindro
Combustible	Gasolina sin plomo
Diámetro por carrera	78 x 52.3 mm
Cilindrada total	999.6 cc
Relación de compresión	13:1
Potencia máxima al árbol	167.3 CV (123 Kw) a 11.500 rpm
Par máximo al árbol	111.5 Nm a 9.500 rpm
Alimentación	Airbox con tomas de aire dinámicas frontales. 4 cuerpos de mariposas Weber-Marelli de 48 mm con 4 inyectores y gestión Ride-by-Wire de última generación. Multimapa seleccionable por el piloto en marcha: T (Track), S (Sport), R (Road)
Encendido	Electrónico digital Magneti Marelli integrado en el sistema de gestión del motor, con una bujía por cilindro y bobina tipo stick-coil
Arranque	Eléctrico
Escape	Esquema 4 en 2 en 1, con sonda lambda, un único silenciador lateral con válvula parcializadora comandada por la centralita de gestión del motor y catalizador trivalente integrado (Euro 3).
Generador	Volante magnético de tierras raras de 420 W
Lubricación	Por cárter húmedo con radiador de aceite/aire y doble bomba de aceite (lubricación y refrigeración)
Cambio	Extraíble de 6 velocidades: 1°: 39/15 (2.600), 2°: 33/16 (2.063), 3°: 34/20 (1.700), 4°: 32/22 (1.455), 5°: 34/26 (1.308), 6°: 33/27 (1.222). (Mando de cambio con sistema electrónico Aprilia Quick Shift (AQS) en versión APRC)
Embrague	Multidisco en baño de aceite con sistema antirrebote mecánico
Transmisión primaria	Por engranajes de dientes rectos y embrague de seguridad integrado, relación de transmisión: 73/44 (1.659)
Transmisión secundaria	Por cadena: Relación de transmisión: 42/16 (2.625)

Gestión de la tracción en la versión específica (APRC)

Sistema APRC (Aprilia Performance Ride Control) que comprende control de tracción (ATC), control de caballito (AWC), control de salida (ALC) todos ellos configurables y desconectables independientemente

Chasis

Chasis de aluminio de doble viga con elementos fundidos y moldeados de chapa. Amortiguador de dirección Sachs en versión APRC

Suspensión delantera

Horquilla invertida Sachs, vástagos Ø 43 mm. Punteras forjadas de aluminio para la fijación de las pinzas radiales. Completamente regulable en precarga del muelle, extensión y compresión hidráulica. Recorrido de la rueda 120 mm

Suspensión trasera

Basculante de doble armadura de aluminio; tecnología mixta de fusión de bajo espesor y chapa. Monoamortiguador Sachs con piggy-back completamente regulable en: precarga muelle, hidráulica en compresión y extensión. Bieletas progresivas APS. Recorrido de la rueda 130 mm

Frenos

Delantero: Doble disco Ø 320 mm flotante y con superficie de frenado en acero inoxidable con 6 anclajes. Pinzas Brembo de fijación radial de 4 pistones de Ø 32 mm contrapuestos. Pastillas sinterizadas. Bomba axial y latiguillos con trenzado metálico.

Trasero: Disco Ø 220 mm; pinza Brembo flotante de 2 pistones aislados Ø 32 mm. Pastillas sinterizadas. Bomba con depósito integrado y latiguillo con trenzado metálico.

Llantas

Aprilia en fundición de aluminio ligero y tres radios desdoblados.
Delantero: 3.5"X17", Trasera: 6.00"X17"

Neumáticos

Radiales tubeless.
Delantero: 120/70 ZR 17
Trasero: 190/55 ZR 17 (o también 190/50 ZR 17; 200/55 ZR 17)

Dimensiones (regulaciones de serie)

Longitud máx.: 2065 mm, Anchura máx.: 800 mm (al manillar),
Altura máx.: 1090 mm, Altura mín. del suelo: 125 mm, Altura asiento: 835 mm
Distancia entre ejes: 1445 mm, Avance: 107.5 mm, Ángulo de dirección: 25°

Peso en seco

183 kg (peso declarado en seco, sin batería y sin líquidos)

Depósito

17 litros (4 de reserva)



TUONO V4 R es un vehículo ecológico con homologación Comunitaria Euro 3 que respeta los límites de contaminación atmosférica y acústica.

Conduzca con cuidado utilizando siempre el casco e indumentaria de protección. Acate las normas de circulación y respete el medio ambiente. Lea detenidamente el manual de usuario. Las fotografías, datos técnicos, especificaciones y colores que aparecen en este catálogo hacen referencia a la versión para el mercado italiano y pueden ser objeto de modificación sin previo aviso. Para más información, consulte con su distribuidor oficial Aprilia. Para un correcto mantenimiento de su máquina y para garantizar unas prestaciones óptimas y seguras, solicite siempre recambios originales Aprilia, los cuales están garantizados por el "Aprilia Quality Service" de acuerdo con la legislación vigente. Aprilia se reserva el derecho a modificar los colores/especificaciones sin previo aviso.

concesionario

aprilia[®]

**TUONO V4
R**

**TUONO V4
R APRC**



**UN CORAZÓN
DOS ALMAS**